

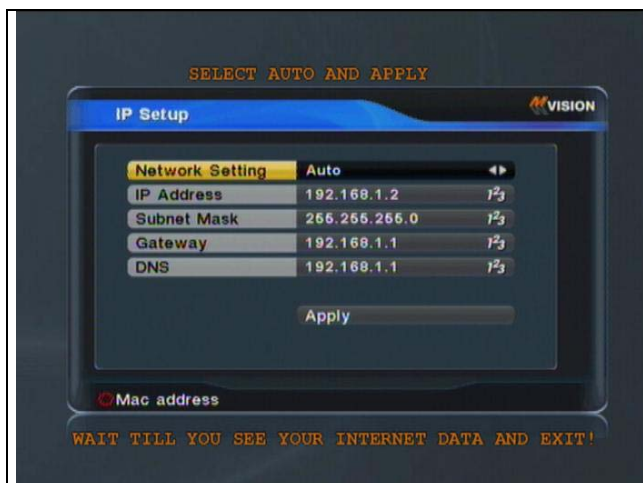
Home share M-Vision S5,ST5 & STX5 serie

Netwerk instellingen en voorbereiding.

Laad voor je begint steeds de laatste software in en zorg ervoor dat elk toestel dat in het netwerk aangesloten is over dezelfde versie software beschikt.



Selecteer het MENU NETWORK en ga naar IP SETUP.



Indien de ontvangers op een router zijn aangesloten zet je de NETWORK SETTING op Auto en druk op Apply.

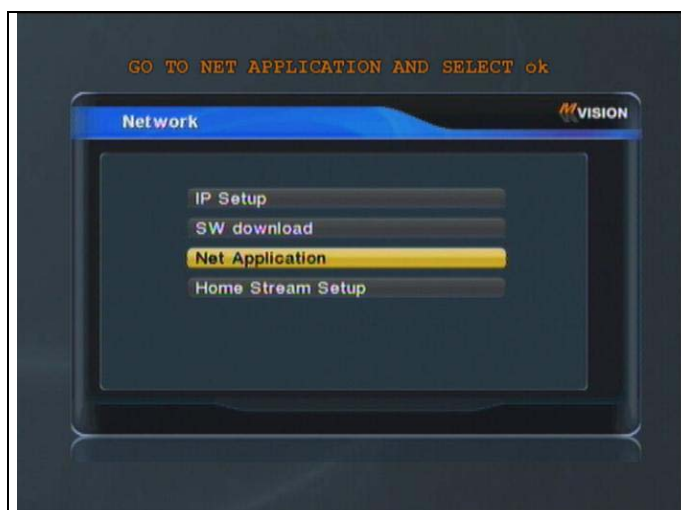
Indien je de ontvangers via een switch of powerplug met elkaar verbind moet U de settings manueel invullen.

IP Adres : 192.168.1.10 (uniek per rec.)

Subnet mask : 255.255.255.0 (groep)

Gateway : 192.168.1.1 (groep)

DNS : 192.168.1.1 (groep)



Selecteer nu NET APPLICATION in het NETWORK menu.



Selecteer Type en kies optie HOMEPLUS.

Herhaal dit bij alle aangesloten ontvangers in het netwerk.
Nu kan U uw smartkaart in één van de ontvangers steken en U zal op alle ontvangers de betaal kanalen kunnen decoderen.